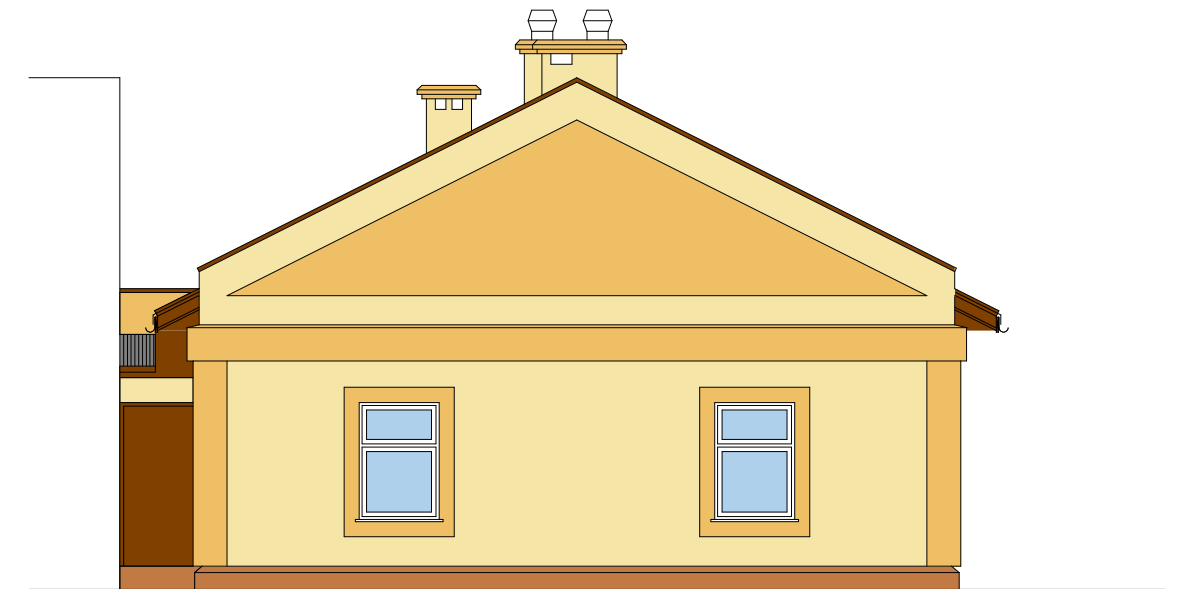
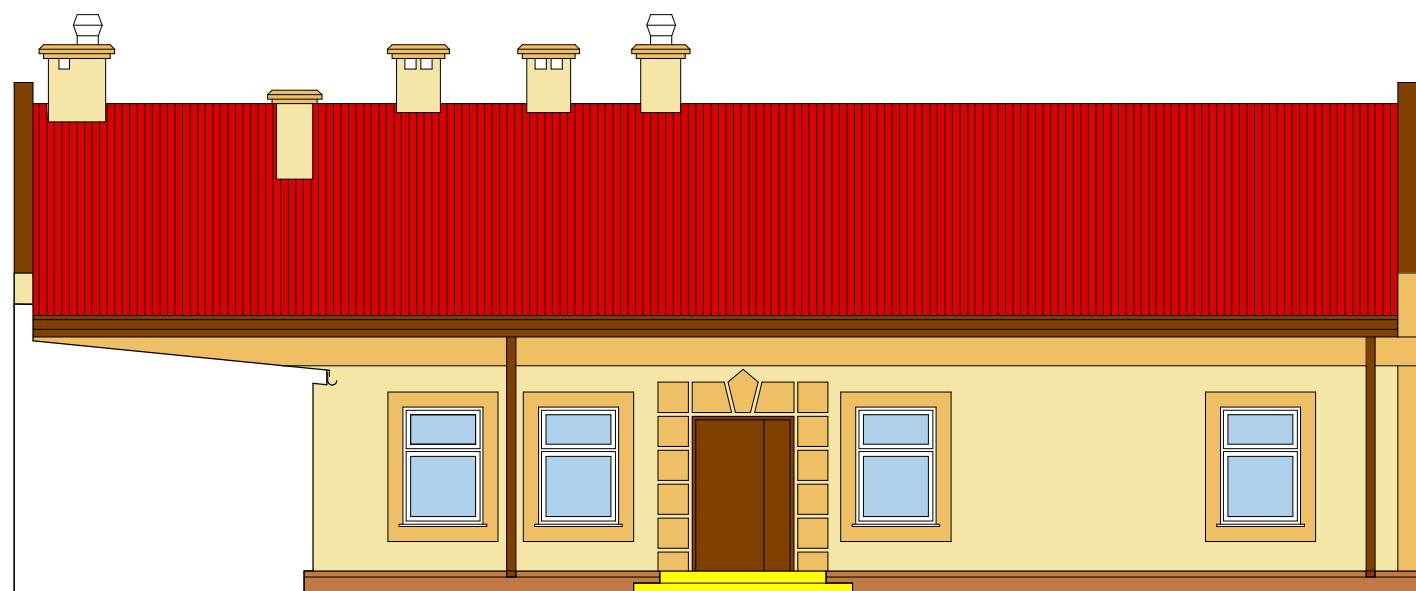


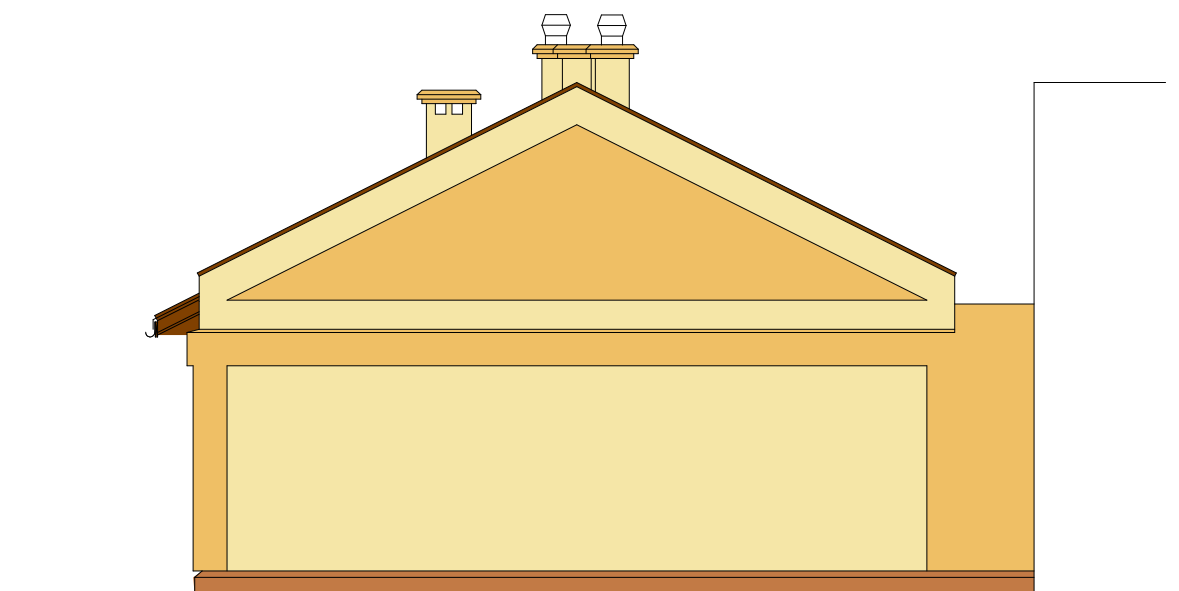
ELEWACJA WSCHODNIA



ELEWACJA POŁUDNIOWA









ELEWACJA ZACHODNIA



ELEWACJA PÓŁNOCNA

LEGENDA:

-  blachodachówka w kolorze czerwonym
-  rynny i rury spustowe, obróbki blacharskie oraz drzwi zewnętrzna w kolorze brązowym
-  kostka betonowa żółta

-  farba akrylowa jasnożółta 0064 (wzornik Atlas)
-  farba akrylowa ciemnożółta 0062 (wzornik Atlas)
-  cokół wykończony tynkiem żywicznym strukturalnym drobnoziarnistym w kolorze jasnobrażowym
- stolarka okienna i parapety zewnętrzne białe

P.P.i R.I. "PRONIL" s.c. 91-456 Łódź ul. Wersalska 47/75 tel./fax 0426406385 e-mail: pronil@wp.pl		
Rodzaj dokumentacji: Projekt budowlany przebudowy budynku Świetlicy Wiejskiej we wsi Janówka przy ul. Głównej 53 nr ewid.dz. 532, gmina Andrespol	Nr proj.: 603	
Treść rys.: ELEWACJE	Skala: 1:100	Data: 12.2007
Projektował: arch. Piotr Nowacki upr.nr 176/99/WŁ	Sprawdził: arch. Paweł Kamiński upr.nr 391/94/WŁ	Podpis: 8.